



# Observatoire de l'Artisanat

## Les Artisans en Poitou-Charentes

au 30 juin 2013



**Chambres de Métiers  
et de l'Artisanat**

Région Poitou-Charentes

# Edito

---

Comme chaque semestre, je tiens à vous présenter au travers de cette publication la synthèse des dernières statistiques disponibles, relatives à l'Artisanat en Poitou-Charentes et collectées par notre Observatoire Economique Régional.

Ces chiffres clés illustrent à nouveau la dynamique entrepreneuriale et le poids économique de l'Artisanat en Poitou-Charentes. : 2 054 créations et reprises d'entreprises ont été enregistrées au cours du premier semestre 2013. On constate ainsi une progression de plus de 3% sur 12 mois du nombre d'entreprises artisanales. Le tissu artisanal est et demeure une composante essentielle de notre économie, il rassemble près de 110 000 actifs dans la région.

Nous observons toutefois que pour nombre de nos entreprises, la crise économique est bien réelle avec une activité en baisse et des difficultés de trésorerie accrues pour plus d'une entreprise sur deux.

Par ailleurs, je tiens à souligner qu'au 1<sup>er</sup> semestre 2013, le nombre d'immatriculations d'EIRL a connu une progression de 48% par rapport au 1<sup>er</sup> semestre 2012, ce qui laisse entrevoir des perspectives encourageantes pour que ce statut devienne le statut majoritaire des entrepreneurs de l'artisanat.

Enfin je prends note des excellents taux de réussite aux examens enregistrés par les apprentis que nous formons (plus de 75 % en moyenne). A mi-chemin entre la formation et l'emploi, le recrutement d'un apprenti est un enjeu majeur pour transmettre nos savoir-faire. En Poitou-Charentes, un apprenti sur deux est formé dans les entreprises artisanales. Je vous souhaite une bonne lecture.



*Jean-Michel BANLIER*  
*Président de la Chambre Régionale de Métiers et de l'Artisanat du Poitou-Charentes*

# **Observatoire de l'Artisanat**

## ***Les Artisans en Poitou-Charentes***

au 30 juin 2013



# L'Artisanat, 1<sup>ère</sup> entreprise du Poitou-Charentes

« L'artisanat, c'est 4 grands secteurs : l'Alimentation, le Bâtiment, la Production et les Services »

**Au 30 juin 2013, l'Artisanat en Poitou-Charentes c'est :**

- 33 034 entreprises
- 36 038 chefs d'entreprise artisanale
- 1 863 conjoints collaborateurs
- 63 388 salariés

## Sources

Les différentes données sur les chiffres clés de l'Artisanat en Poitou-Charentes sont issues du Répertoire des Métiers des Chambres de Métiers et de l'Artisanat de la région, de l'APCMA, de l'URSSAF et de l'INSEE.



# Sommaire

---

<b>L'Artisanat en Poitou-Charentes</b>	6
--	---

---

<b>L'emploi salarié</b>	12
-------------------------	----

---

<b>L'apprentissage dans l'Artisanat</b>	17
---	----

---

## **Focus sur les 4 principaux secteurs de l'Artisanat**

---

Alimentation	20
--------------	----

---

Bâtiment	22
----------	----

---

Production	24
------------	----

---

Services	26
----------	----

---

*Direction de la publication  
Chambre Régionale de Métiers et de l'Artisanat  
du Poitou-Charentes*

# L'Artisanat en Poitou-Charentes

**Le Poitou-Charentes est la 10<sup>e</sup> région française (hors IDF) en nombre d'établissements dans le secteur de l'Artisanat.**

Au 30 juin 2013, la région compte 33 034 entreprises artisanales. L'Artisanat est présent sur tout le territoire et continue de se développer. Avec une densité moyenne de 184 entreprises pour 10 000 habitants, le Poitou-Charentes se situe au-dessus de la moyenne nationale (171).

## Répartition des entreprises artisanales par secteur d'activité

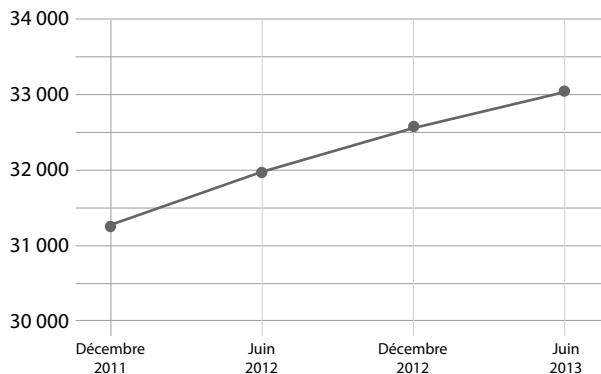
	Charente	Charente-Maritime	Deux-Sèvres	Vienne	Poitou-Charentes	Evolution depuis le 30/06/2012	Evolution depuis le 31/12/2012
Alimentation	744	2 068	672	860	4 344	↗ 2.3%	→ 0.0%
Autres fabrications	729	837	360	357	2 283	↗ 17.8%	↗ 17.6%
Bâtiment	2 576	6 175	2 407	2 638	13 796	→ 0.2%	↘ -0.9%
Bois et ameublement	244	420	164	183	1 011	↘ -6.6%	↘ -9.4%
Textile, habillement, cuir	89	192	88	102	471	↗ 9.8%	↗ 5.4%
Transport, réparation, autres services	1 991	3 754	1 796	2 059	9 600	↗ 5.6%	↗ 3.7%
Travail des métaux	277	667	264	321	1 529	→ 0.2%	→ 0.3%
<b>Total</b>	<b>6 650</b>	<b>14 113</b>	<b>5 751</b>	<b>6 520</b>	<b>33 034</b>	<b>↗ 3.2%</b>	<b>↗ 1.5%</b>
Densité d'entreprises pour 10 000 habitants	<b>187</b>	<b>224</b>	<b>149</b>	<b>151</b>	<b>184</b>		

## Evolution des entreprises artisanales en Poitou-Charentes

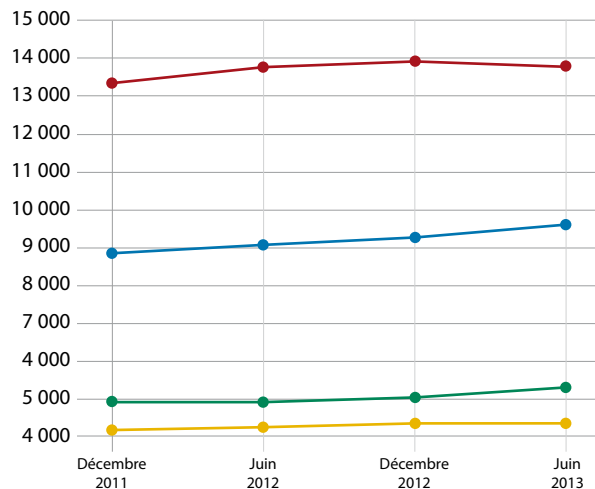
**Le nombre d'entreprises artisanales reste en progression au 30 juin 2013 : +3,2% sur un an, soit 1 055 entreprises supplémentaires ; +1,5% sur 6 mois, soit 476 entreprises supplémentaires.**

C'est le secteur de la Production qui connaît la plus forte progression avec +7,9% d'entreprises sur un an (+389) et +5,3% sur 6 mois (+265), et plus particulièrement les « Autres fabrications\* » (+407 entreprises sur un an, +342 sur 6 mois) et le « Textile, habillement, cuir » (+46 entreprises sur un an, +24 sur 6 mois). En revanche, le secteur « Bois et ameublement » voit son nombre d'entreprises diminuer de 6,63% sur un an (-67 entreprises) et de 9,4% sur 6 mois (-105). Le secteur du Bâtiment connaît aussi une baisse du nombre d'entreprises depuis le début de l'année, avec une diminution de 0,9%.

\* « Autres fabrications » : papier, imprimerie, reproduction, arts graphiques ; matériaux de construction, céramique, verre et chimie, fabrication d'articles divers.



**Evolution des entreprises artisanales en Poitou-Charentes**

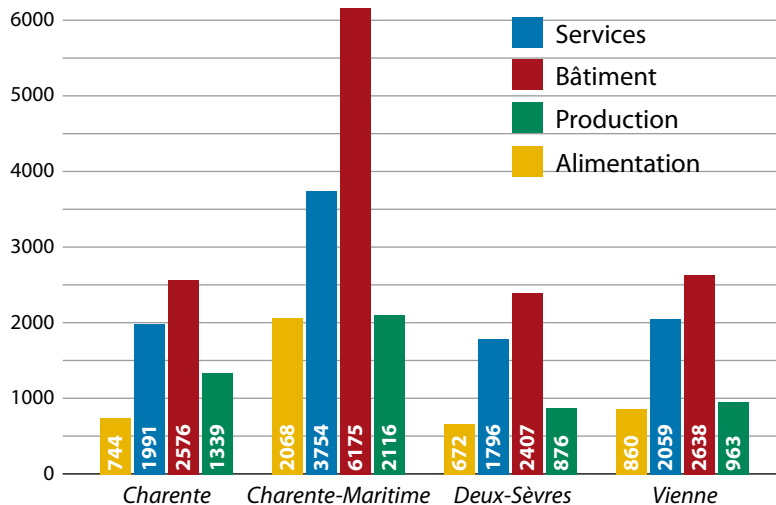


**Evolution des entreprises artisanales par secteur d'activité**

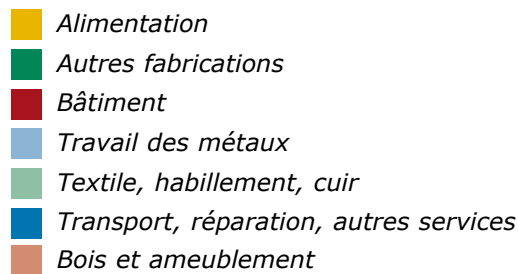
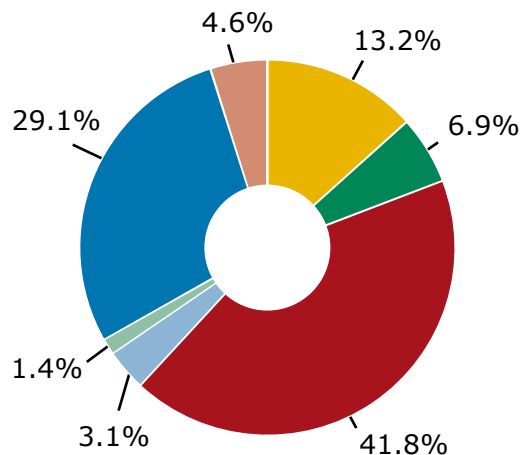
## Répartition des entreprises artisanales par secteur d'activité et par département

La région Poitou-Charentes est caractérisée par une forte densité et diversité de son tissu artisanal. La répartition équilibrée de ses activités permet de répondre aux différents besoins de la population. Les secteurs de l'Alimentation (13,2%) et du Bâtiment (41,8%) sont plus présents sur le territoire que la moyenne nationale (11% et 40%). Il y a une forte concentration des entreprises artisanales régionales dans le Bâtiment, même si l'on observe un recul relatif de ce secteur. A l'inverse le poids du secteur de la Production progresse. Ce constat est identique dans chaque département sauf en Charente où le Bâtiment représente 38,7% des entreprises mais où la Production occupe une place plus importante (20% alors que la moyenne régionale est de 16%).

### Répartition par secteur d'activité dans les départements



### Répartition des entreprises artisanales par secteur d'activité





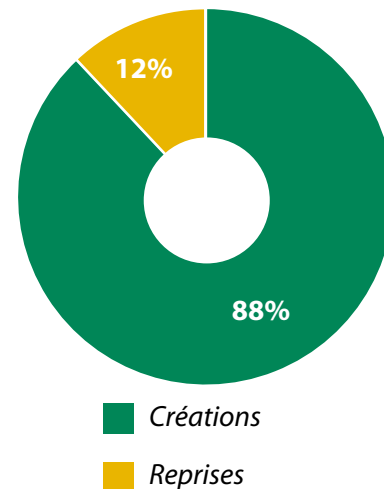
## Créations, reprises et radiations

	Créations	Reprises	Radiations	Solde du 1 <sup>er</sup> semestre 2013
Charente	358	38	215	181
Charente-Maritime	862	112	741	233
Deux-Sèvres	268	37	336	-31
Vienne	317	62	286	93
<b>Région</b>	<b>1 805</b>	<b>249</b>	<b>1 578</b>	<b>476</b>

**1 805** entreprises nouvelles ont été créées au 1<sup>er</sup> semestre 2013, **249** ont été reprises, soit 12% des nouvelles immatriculations.

La part des créations dans les immatriculations a augmenté par rapport à l'année 2012, +5 points au niveau régional. On relève que le département de la Charente enregistre 90% de créations d'entreprises parmi ses immatriculations. A l'inverse en Vienne, la part des entreprises reprises est plus élevée que la moyenne régionale (16%).

Dans le même temps, 1 578 entreprises se sont radiées au cours du 1<sup>er</sup> semestre 2013. Le solde des immatriculations et des radiations reste positif mais en baisse sur ce 1<sup>er</sup> semestre 2013 comparé au 1<sup>er</sup> semestre 2012 (476 contre 702 entreprises).

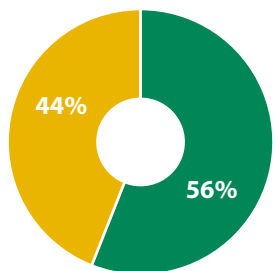


## Répartition des entreprises par forme juridique

**Au 1<sup>er</sup> semestre 2013, le nombre d'immatriculations d'entreprises sous statut EIRL a connu une progression de + 38 entreprises par rapport au 1<sup>er</sup> semestre 2012.**

Les EIRL représentent 5,6% des immatriculations d'entreprises artisanales en Poitou-Charentes sur le 1<sup>er</sup> semestre 2013. Malgré les efforts de promotion et de communication sur l'EIRL par les CMAD, le nombre d'immatriculations sous ce statut peine à progresser.

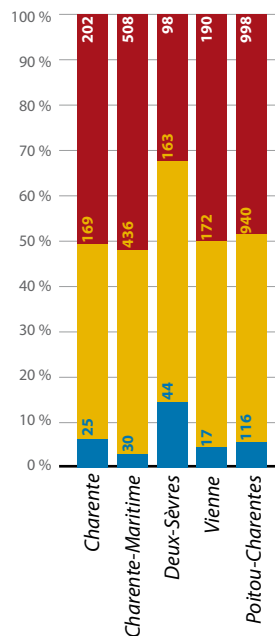
Sur les 33 034 entreprises artisanales en Poitou-Charentes au 30 juin 2013, on compte 18 483 entreprises individuelles et 14 551 sociétés.



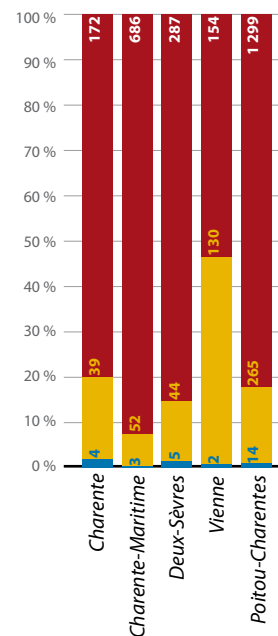
**Répartition par forme juridique en Poitou-Charentes**

- Entreprises individuelles
- Sociétés

**Immatriculations du 1<sup>er</sup> semestre 2013**



**Radiations du 1<sup>er</sup> semestre 2013**



## Évolution du nombre d'entreprises artisanales sous régime micro-social

940 entreprises sous régime micro-social/micro-fiscal ont été créées au cours du 1<sup>er</sup> semestre 2013 (équivalent du 1<sup>er</sup> semestre 2012), 265 ont été radiées (+74 par rapport au 1<sup>er</sup> semestre 2012).

Le solde des entreprises sous régime micro-social/micro-fiscal du 1<sup>er</sup> semestre 2013 est de 675 entreprises. Il était de 750 au 1<sup>er</sup> semestre 2012.

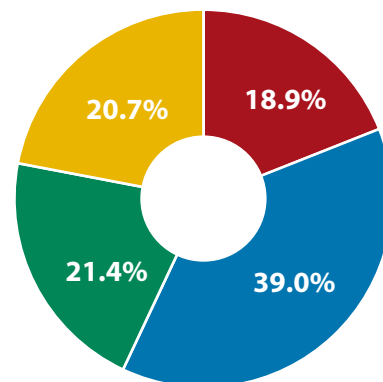
	Immatriculations sous régime micro-social / micro-fiscal au 30 juin 2012	Cessations sous régime micro-social / micro-fiscal au 30 juin 2012	Immatriculations sous régime micro-social / micro-fiscal au 30 juin 2013	Cessations sous régime micro-social / micro-fiscal au 30 juin 2013	Evolution des immatriculations	Evolution des cessations
Charente	161	40	169	39	↗ 5.0%	↘ -2.5%
Charente-Maritime	477	37	436	52	↘ -8.6%	↗ 40.5%
Deux-Sèvres	123	36	163	44	↗ 32.5%	↗ 22.2%
Vienne	180	78	172	130	↘ -4.4%	↗ 66.7%
<b>Région</b>	<b>941</b>	<b>191</b>	<b>940</b>	<b>265</b>	<b>→ -0.1%</b>	<b>↗ 38,7%</b>

# L'emploi salarié

**Le nombre de salariés est de 63 388 au 30 juin 2013\*. La densité d'emplois salariés dans l'Artisanat est de 354 pour 10 000 habitants au niveau régional, 304 pour la Vienne, 338 pour la Charente, 363 pour les Deux-Sèvres, et 392 pour la Charente-Maritime.**

	Emploi salarié au 30/06/2013	%	Densité pour 10 000 habitants
Charente	12 003	18.9%	338
Charente-Maritime	24 692	39.0%	392
Deux-Sèvres	13 556	21.4%	363
Vienne	13 137	20.7%	304
<b>Région</b>	<b>63 388</b>		<b>354</b>

**Répartition des salariés  
par département**



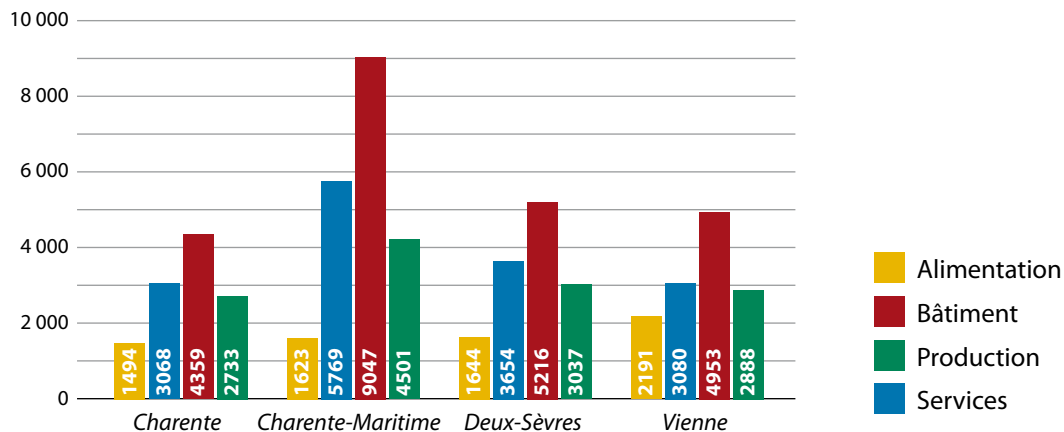
\* En raison du changement de méthode de calcul des effectifs salariés dans l'artisanat depuis le 01/01/2013, il n'est pas pertinent de proposer des analyses comparatives avec les données collectées antérieurement par l'Observatoire régional de l'Artisanat.

## Répartition des salariés de l'Artisanat en Poitou-Charentes

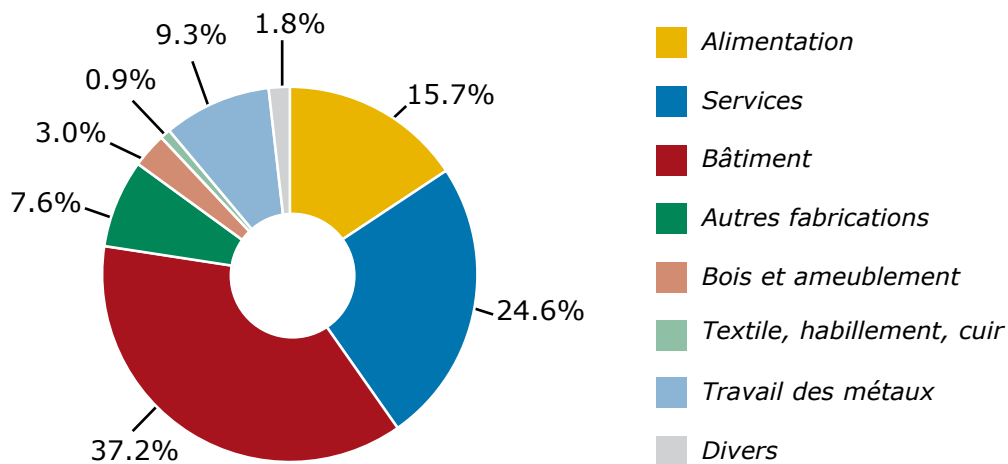
**La répartition par secteur des effectifs salariés est similaire dans les quatre départements.**

Au niveau régional, le nombre de salariés dans le secteur du Bâtiment est de 23 575 (37,2%). Il est suivi du secteur des Services avec 24,6% des salariés de l'Artisanat (15 571), puis de la Production avec 13 159 salariés (20,8%), et de l'Alimentation qui emploie 9 952 salariés (15,7%).

Le département de la Charente-Maritime regroupe 39% des emplois salariés dans l'Artisanat, les Deux-Sèvres 21,4%, la Vienne 20,7% et 18,9% en Charente.



## Répartition des salariés par secteur d'activité



### Zoom sur les 5 premiers métiers les plus employeurs/recruteurs :

- Réparation automobile et motocycle
- Maçonnerie
- Alimentation
- Travail des métaux
- Aménagement, finition

## Répartition des salariés dans les entreprises artisanales

**15 470 établissements du secteur des métiers de l'Artisanat emploient des salariés, soit 47% des entreprises artisanales du Poitou-Charentes.**

	Etablissements employeurs		Effectifs salariés
	Nombre	%	%
1 à 4 salarié(s)	11 273	72.9%	32.7%
5 à 9 salariés	2 801	18.1%	28.7%
10 salariés et plus	1 396	9.0%	38.6%
<b>Ensemble</b>	<b>15 470</b>		

91% des établissements employeurs dans l'Artisanat sont des TPE de moins de 10 salariés. Cependant 1 396 entreprises emploient 10 salariés ou plus, ce qui représente 38,6% des salariés de l'Artisanat.

Le secteur du Bâtiment est celui qui compte le plus d'actifs (37,9%), avec 41% des dirigeants et 21,9% des conjoints collaborateurs de l'Artisanat. Les Services comptent 26% des actifs de l'Artisanat : 28,6% des dirigeants et 12,2% des conjoints collaborateurs. 19% des actifs se retrouvent dans le secteur de la Production avec 16,2% des dirigeants et 24,5% des conjoints collaborateurs. L'Alimentation représente 16% des actifs avec 14,2% des dirigeants et 40,3% des conjoints collaborateurs.

# Le dynamisme économique dans l'Artisanat

*L'Artisanat représente 108 498 actifs dans la région.*

## Les actifs dans l'Artisanat par secteur d'activité

	Entreprises	Dirigeants	Salariés	Conjoints collaborateurs	Apprentis	Total
Alimentation	4 344	5 109	9 952	750	1 539	17 350
Bâtiment	13 796	14 769	23 575	408	2 421	41 173
Production	5 294	5 831	13 159	456	1 172	20 618
Services	9 600	10 321	15 571	227	2 077	28 196
Non déterminé		8	1 131	22		1 161
<b>Total</b>	<b>33 034</b>	<b>36 038</b>	<b>63 388</b>	<b>1 863</b>	<b>7 209</b>	<b>108 498</b>

## Les actifs dans l'Artisanat par département

	Entreprises	Dirigeants	Salariés	Conjoints collaborateurs	Apprentis	Total
Charente	6 650	7 787	12 003	301	1 605	21 696
Charente-Maritime	14 113	15 050	24 692	817	2 590	43 149
Deux-Sèvres	5 751	6 146	13 556	383	1 675	21 760
Vienne	6 520	7 055	13 137	362	1 339	21 893
<b>Régional</b>	<b>33 034</b>	<b>36 038</b>	<b>63 388</b>	<b>1 863</b>	<b>7 209</b>	<b>108 498</b>



# L'apprentissage dans l'Artisanat

## Zoom sur les résultats aux examens des apprentis formés par les Campus des Métiers du réseau des CMAD : session 2013

***L'Artisanat forme chaque année des apprentis dans des métiers très divers.***

Ces apprentis trouvent dans l'Artisanat une formation technique et des débouchés professionnels comme salariés ou repreneurs/créateurs d'entreprises. A mi-chemin entre la formation et l'emploi, le recrutement d'un ou d'une apprentie est un enjeu majeur pour les entreprises artisanales notamment pour la transmission des savoir-faire. Les apprentis acquièrent le métier et participent à l'activité de l'entreprise.



## Les Campus de Métiers des CMAD forment chaque année plus de 5 100 apprentis.

Pour la session 2013 :

- le taux de réussite moyen aux examens de niveau V (CAP) est de 74% ;
- le taux de réussite moyen aux mentions complémentaires est de 77% ;
- le taux de réussite moyen aux examens de niveau IV (bac professionnel) est de 76%.

Niveau V – CAP	Taux de réussite
<b>Alimentation</b>	<b>78%</b>
Patissier	83%
Boulangier	83%
Boucher	71%
Charcutier	82%
Cuisinier	77%
Restauration	67%
Chocolatier / confiseur	81%
<b>Bâtiment</b>	<b>80%</b>
Carreleur	63%
Plâtrier / plaquiste	83%
Electricité	95%
Maçon	77%
Plomberie / chauffage	84%
Peintre applicateur de revêtement	59%
Maintenance bâtiments collectivité	79%
Tailleur de pierre / marbrier	100 %
Signalétique, enseigne et décor	80%

Services	76%
Vente	89%
Coiffure	96%
Esthétique	85%
Fleuriste	90%
Maintenance de véhicules	
<i>automobiles option véhicules particuliers</i>	82%
<i>automobiles option véhicules industriels</i>	67%
<i>automobiles option motocycles</i>	80%
<i>matériels option matériels parcs et jardins</i>	77%
<i>matériels option tracteurs et matériels agricoles</i>	75%
Carrosserie	76%
Peinture en carrosserie	85%
Mécanique	90%
Autres	77%
<b>Production</b>	<b>79%</b>
Ebéniste	83%
Bois	75%
Tonnellerie	82%
Métallurgie / serrurerie	77 %

Mentions complémentaires	Taux de réussite
<b>Alimentation</b>	<b>75%</b>
Pâtisserie, boulangerie	71%
Employé traiteur	79%
<b>Bâtiment</b>	<b>71%</b>
Etudes	71%
Plomberie, chauffage	71%
<b>Services</b>	<b>85%</b>
Coloriste permanentiste	88%
Maintenance automobile	67%
Maintenance systèmes embarqués automobiles	100%

Niveau IV – Bac professionnel	Taux de réussite
<b>Bâtiment</b>	<b>82%</b>
Ouvrage du bâtiment	43%
Electricité	87%
Maçon	100%
Plomberie, chauffage	100%
<b>Services</b>	<b>70%</b>
Mécanique	73%
Esthétique	100%
Prothésiste dentaire	25%
Maintenance de véhicules	
<i>automobiles option véhicules particuliers</i>	81%
<i>automobiles option motocycles</i>	100%
<i>matériels option matériels parcs et jardins</i>	67%
<b>Production</b>	<b>77%</b>
Bois	77%

## **L'apprentissage, une formation efficace : 4 apprentis sur 5 trouvent un emploi à l'issue de leur contrat.**

L'apprentissage demeure pour l'Artisanat un enjeu spécifique majeur. C'est par l'apprentissage que les métiers de l'Artisanat s'acquièrent, dans une formation initiale où l'expérience du travail et de l'entreprise joue un rôle prépondérant. Il est ainsi la véritable base de l'acquisition et donc de la pérennité des métiers de l'Artisanat. Prendre un ou une apprentie est un moyen pour un artisan de former un futur collaborateur pour préparer l'avenir.

# Focus sur les 4 principaux secteurs de l'Artisanat

## Alimentation

### Les chiffres clés du secteur de l'Alimentation

- 4 344 entreprises
- 2 716 établissements employeurs
- 9 952 salariés
- 1 539 apprentis

Le secteur de l'Alimentation est composé de 5 branches distinctes qui ont chacune un marché particulier : les métiers de la farine avec la boulangerie-pâtisserie, les métiers de la viande avec la boucherie charcuterie, la restauration rapide (plats à emporter), la poissonnerie et l'alimentation diverse (conserverie, fromagerie...). Au 30 juin 2013, le secteur de l'Alimentation compte 4 344 entreprises, soit une évolution de +2,4% sur un an (+102 entreprises) et une stabilité depuis le début de l'année 2013.



***L'Alimentation compte 2 716 établissements employeurs et 9 952 salariés. Il représente 15,7% des effectifs salariés de l'Artisanat en Poitou-Charentes.***

## Les actifs dans le secteur de l'Alimentation

	Entreprises	Dirigeants	Salariés	Conjoints collaborateurs	Apprentis	Total
Charente	744	1 017	1 494	120	216	2 847
Charente-Maritime	2 068	2 336	4 623	306	636	7 901
Deux-Sèvres	672	751	1 644	163	373	2 931
Vienne	860	1 005	2 191	161	314	3 671
<b>Région</b>	<b>4 344</b>	<b>5 109</b>	<b>9 952</b>	<b>750</b>	<b>1 539</b>	<b>17 350</b>

## Répartition des établissements employeurs et des salariés par département

	Nombre d'établissements employeurs	Effectifs salariés
Charente	16.6 %	15.0 %
Charente-Maritime	45.6 %	46.5 %
Deux-Sèvres	17.4 %	16.5 %
Vienne	20.4%	22.0 %

# Bâtiment

## Les chiffres clés du secteur du Bâtiment

- 13 796 entreprises
- 5 853 établissements employeurs
- 23 575 salariés
- 2 421 apprentis

Le Bâtiment regroupe plusieurs types de métiers dont les principaux sont : maçonnerie/construction, plomberie-chauffage et électricité. Au 30 juin 2013, le secteur du Bâtiment compte 13 796 entreprises, soit une évolution de +0,2% sur un an (+29 entreprises). Cependant, ce secteur a connu une baisse de 0,9% de ses entreprises depuis le début de l'année (-129).

***Le Bâtiment compte 5 853 établissements employeurs et 23 575 salariés. Il représente 37,2% des effectifs salariés de l'Artisanat en Poitou-Charentes.***



## Les actifs dans le secteur du Bâtiment

	Entreprises	Dirigeants	Salariés	Conjoints collaborateurs	Apprentis	Total
Charente	2 576	2 955	4 359	35	526	7 875
Charente-Maritime	6 175	6 531	9 047	271	833	16 682
Deux-Sèvres	2 407	2 502	5 216	36	570	8 324
Vienne	2 638	2 781	4 953	114	492	8 340
<b>Région</b>	<b>13 796</b>	<b>14 769</b>	<b>23 575</b>	<b>456</b>	<b>2 421</b>	<b>41 221</b>

## Répartition des établissements employeurs et des salariés par département

	Nombre d'établissements employeurs	Effectifs salariés
Charente	19.6 %	18.5%
Charente-Maritime	42.7%	38.4%
Deux-Sèvres	18.6%	22.1%
Vienne	19.1%	21.0%

# Production

## Les chiffres clés du secteur de la Production

- 5 294 entreprises
- 2 299 établissements employeurs
- 13 159 salariés
- 1 172 apprentis

La Production compte un grand nombre d'activités avec notamment la transformation des matériaux : métal, bois, plastique, cuir, textiles. Au 30 juin 2013, le secteur de la production compte 5 294 entreprises. C'est le secteur qui connaît la plus forte progression avec une évolution de +7,9% sur un an (+389 entreprises) et de +5,3% sur 6 mois (+265 entreprises).

***La Production compte 2 299 établissements employeurs et 13 159 salariés. Il représente 20,8% des effectifs salariés de l'Artisanat en Poitou-Charentes.***





## Les actifs dans le secteur de la Production

	Entreprises	Dirigeants	Salariés	Conjoints collaborateurs	Apprentis	Total
Charente	1 339	1 569	2 733	55	359	4 716
Charente-Maritime	2 116	2 257	4 501	77	400	7 235
Deux-Sèvres	876	988	3 037	63	250	4 338
Vienne	963	1 017	2 888	32	163	4 100
<b>Région</b>	<b>5 294</b>	<b>5 831</b>	<b>13 159</b>	<b>227</b>	<b>1 172</b>	<b>20 389</b>

## Répartition des établissements employeurs et des salariés par département

	Nombre d'établissements employeurs	Effectifs salariés
Charente	21.4 %	20.8%
Charente-Maritime	39.6%	34.2%
Deux-Sèvres	19.7%	23.1%
Vienne	19.3%	21.9%

## Services

### Les chiffres clés du secteur des Services

- 9 600 entreprises
- 4 304 établissements employeurs
- 15 571 salariés
- 2 077 apprentis

Ce secteur regroupe différentes activités de service à la personne comme la coiffure, l'esthétique mais aussi d'autres types de services : la mécanique automobile, le pressing, les taxis...

Au 30 juin 2013, le secteur des Services compte 9 600 entreprises, soit une évolution de +5,9% sur un an (+535 entreprises) et 3,7% sur 6 mois (+339 entreprises).

***Les Services comptent 4 304 établissements employeurs et 15 571 salariés. Il représente 24,6% des effectifs salariés de l'Artisanat en Poitou-Charentes.***



## Les actifs dans le secteur des Services

	Entreprises	Dirigeants	Salariés	Conjoints collaborateurs	Apprentis	Total
Charente	1 991	2 240	3 068	91	504	5 903
Charente-Maritime	3 754	3 926	5 769	141	721	10 557
Deux-Sèvres	1 796	1 903	3 654	121	482	6 160
Vienne	2 059	2 252	3 080	55	370	5 757
<b>Région</b>	<b>9 600</b>	<b>10 321</b>	<b>15 571</b>	<b>408</b>	<b>2 077</b>	<b>28 377</b>

## Répartition des établissements employeurs et des salariés par département

	Nombre d'établissements employeurs	Effectifs salariés
Charente	20.6 %	19.7%
Charente-Maritime	36.8%	37.0%
Deux-Sèvres	21.4%	23.5%
Vienne	21.2%	19.8%

### CMA 16

68, avenue Gambetta  
16021 Angoulême Cedex  
Tél. 05 45 90 47 00  
Fax : 05 45 90 47 29  
cma16@cma-charente.fr  
www.cma-charente.fr

### CMA 17

107, avenue Michel Crépeau  
17024 La Rochelle Cedex 1  
Tél. 05 46 50 00 00  
Fax : 05 46 50 00 09  
contact@cm-larochelle.fr  
www.cm-larochelle.fr

### CMA 79

22, rue des Herbillaux  
BP 1089 - 79010 Niort Cedex 9  
Tél. 05 49 77 22 00  
Fax : 05 49 77 22 19  
cma79@cma-niort.fr  
www.cma-niort.fr

### CMA 86

19, rue Salvador Allende  
BP 409 - 86010 Poitiers Cedex  
Tél. 05 49 88 13 01  
Fax : 05 49 88 34 60  
info@cm-86.fr  
www.cm-86.fr



## CHAMBRE DE METIERS ET DE L'ARTISANAT DU POITOU-CHARENTES

13 Place Charles De Gaulle - 86000 Poitiers - Tél. : 05 49 88 70 52 - Télécopie : 05 49 60 72 80  
Internet : [www.artisanspoitoucharentes.fr](http://www.artisanspoitoucharentes.fr) - Courriel : [crma-poitou-charentes@orange.fr](mailto:crma-poitou-charentes@orange.fr)



**Chambres de Métiers  
et de l'Artisanat**

Région Poitou-Charentes